

Uddannelsesstatistik
November 2015
15-24 årige

Uddannelsesbarometret - UU Aabenraas egne tal 15-24-årige
november 2015 og november 2014 (tabel og diagram)

Profilmodel 2014 – Ministeriet for børn og undervisning

Uddannelsesbarometret

November 2015

Alder	Gennemført ungdomsuddannelse	I gang med grundskolen	I gang med ungdomsuddannelse	Forberedende og udviklende aktivitet	Uhensigtsmæssig situation	I alt
15		792	27			819
16		494	288	21	3	806
17		89	656	51	8	804
18	15	11	685	56	35	802
19	180	1	429	49	49	708
20	318		208	47	48	621
21	302		158	40	56	556
22	327		78	34	63	502
23	325		81	43	59	508
24	334		50	45	52	481
I alt	1801	1387	2660	386	373	6607

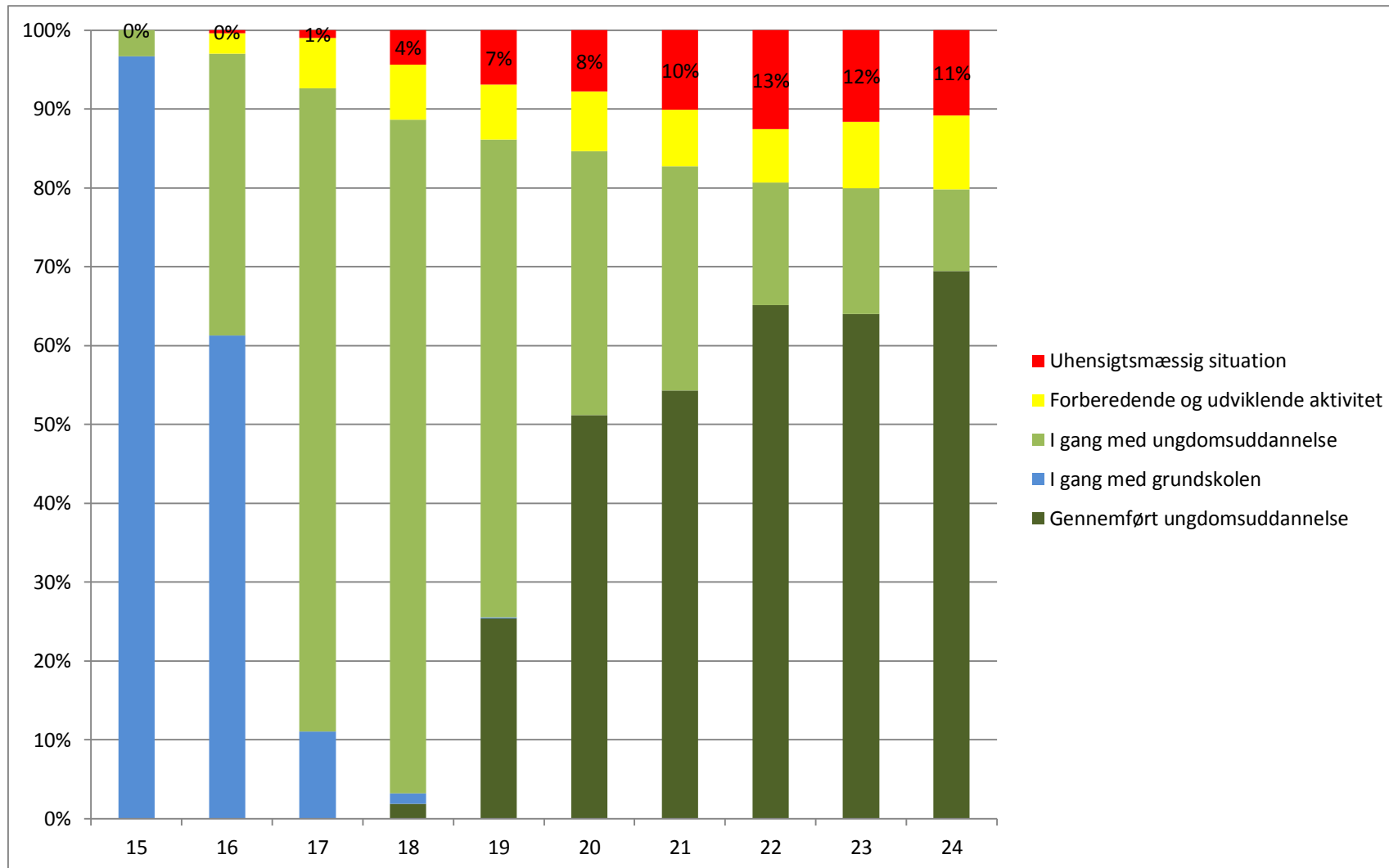
November 2014

Alder	Gennemført ungdomsuddannelse	I gang med grundskolen	I gang med ungdomsuddannelse	Forberedende og udviklende aktivitet	Uhensigtsmæssig situation	I alt
15		789	13			802
16		491	294	30	6	821
17		120	630	64	16	830
18	12	9	667	47	39	774
19	192	1	492	43	48	776
20	352		235	45	52	684
21	327		127	33	59	546
22	302		120	45	58	525
23	306		71	48	53	478
24	351		76	44	58	529
I alt	1842	1410	2725	399	389	6765

Forberedende og udviklende aktiviteter: AMU, daghøjskole, arbejde, værnepligt, høj- eller ungdomsskole, TAMU/Junior TAMU, praktik i ungevejledningen, produktionsskole, ophold i udlandet, andre udviklende og forberedende aktiviteter aftalt med UU, vejledning og opkvalificering i henhold til LAB-loven.

Uhensigtsmæssig situation: Orlov, afsoning, sygdom, offentlig forsørgelse, ledig, fritagelse for uddannelsespligt, foranstaltning på fuld tid efter Serviceloven, ukendt.

November 2015
Uddannelsesbarometret
Vist i % af årgangen



Profilmodel 2014

Ministeriet for Børn og Undervisning

	Ungdomsuddannelse efter 25 år					efter 10 år	
	2011	2012	2013	2014	Udvikling 2013-14	2013	2014
Hele landet	92,1 %	92,9 %	92,9 %	92,9 %	0,0 %	86,4 %	86,5 %
Region Syd DK	92,4 %	92,8 %	93,1 %	93,3 %	0,2 %	86,8 %	86,7 %
Sønderjylland							
Haderslev	94,8 %	93,8 %	94,0 %	93,5 %	-0,5 %	88,0 %	87,6 %
Sønderborg	92,3 %	92,1 %	93,1 %	93,4 %	0,3 %	86,4 %	86,6 %
Tønder	93,2 %	93,2 %	94,4 %	93,8 %	-0,6 %	88,9 %	87,5 %
Aabenraa	91,5 %	90,4 %	92,6 %	93,1 %	0,5 %	86,8 %	87,8 %