

Uddannelsesstatistik Foråret 2015 15-24-årige

1. Fælles tilmelding til ungdomsuddannelserne - FTU-statistik 2015
2. Uddannelsesbarometret - UU Aabenraas egne tal 15-24-årige
Maj 2015 og maj 2014 (tabel og diagram)
3. Profilmodel 2013 – Undervisningsministeriet

FTU 2015

Tilmelding til ungdomsuddannelser for 9. og 10. klasser pr. 01.03.15 - antal og procent

Tilmelding til ungdomsuddannelserne for elever i 9. og 10. klasse, der forlader grundskolen i 2015 (dvs. elever, der har valgt 10. klasse i 2015 **ikke** er medregnet).

Antal fra 9. og 10. klasse	Aabenraa antal		Aabenraa i %		Hele landet i %	
	2015	2014	2015	2014	2015	2014
Erhvervsuddannelser	164	177	22,3 %	23,7 %	18,5 %	19,6 %
Gymnasiale uddannelser	505	507	69,2 %	68,0 %	73,9 %	73,0 %
EGU/STU	17	14	2,3 %	1,9 %	1,4 %	1,3 %
Andet*	45	48	6,2 %	6,4 %	6,3 %	6,1 %
	731	746	100 %	100 %	100 %	100 %

52,8 % af eleverne i 9. klasse har valgt 10. klasse – af disse har knap halvdelen valgt at tage 10. klasse på en friskole eller efterskole.

2015: *Andet: AVU (3), produktionsskole (11), udlandsophold (9), ungdomshøjskole (2), arbejde (5), virksomhedspraktik (12), andet (3) - i alt 45

52 elever til revurdering: 29 til gymnasial uddannelse og 23 til erhvervsuddannelse.

Uddannelsesbarometret – vist i antal

Maj 2015

Alder	Gennemført ungdomsuddannelse	I gang med grundskolen	I gang med ungdomsuddannelse	Forberedende og udviklende aktiviteter	Uhensigtsmæssig situation	Total
15		765	1		1	767
16		678	158	14	4	854
17		277	469	62	9	817
18	2	33	664	50	37	786
19	86	5	578	49	51	769
20	307		316	38	61	722
21	329		151	49	54	583
22	294		101	36	55	486
23	325		81	51	71	528
24	326		65	41	54	486
Total	1669	1758	2584	390	397	6798

Maj 2014

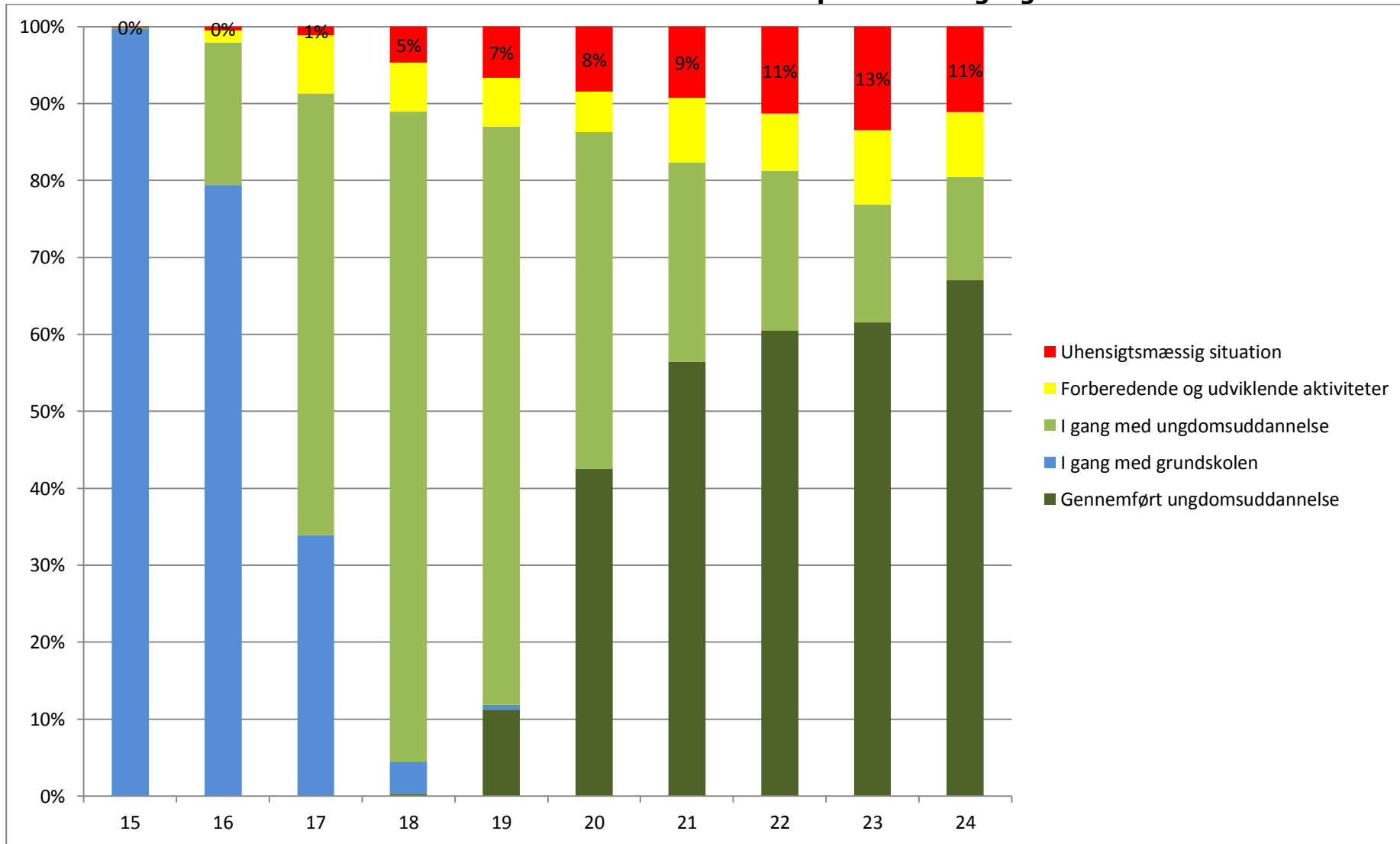
Alder	Gennemført ungdomsuddannelse	I gang med grundskolen	I gang med ungdomsuddannelse	Forberedende og udviklende aktivitet	Uhensigtsmæssig situation	Total
15		837	4			841
16		632	147	14	2	795
17		269	479	48	9	805
18	6	27	693	46	22	794
19	120	1	605	46	36	808
20	297		323	31	39	690
21	304		178	34	55	571
22	295		124	42	51	512
23	340		77	43	47	507
24	340		72	45	55	512
Total	1702	1766	2702	349	316	6835

Forberedende og udviklende aktiviteter: AMU, daghøjskole, arbejde, værnepligt, høj- eller ungdomsskole, TAMU/Junior TAMU, praktik i ungevejledningen, produktionsskole, arbejde, ophold i udlandet, andre udviklende og forberedende aktiviteter aftalt med UU, vejledning og opkvalificering i henhold til LAB-loven.

Uhensigtsmæssig situation: Orlov, afsoning, sygdom, offentlig forsørgelse, ledig, fritagelse for uddannelsespligt, foranstaltning på fuld tid efter Serviceloven, ikke oplyst.

Maj 2015

Uddannelsesbarometret - vist i procent af årgangen



Profilmodel 2013 Ministeriet for Børn og Undervisning

Profilmodellen er i modsætning til den foregående statistik ikke et øjebliksbillede, men en fremskrivning.

En ungdomsårgangs kommende uddannelsesniveau fremskrives under antagelse af, at uddannelsessystemet og uddannelsesadfærden efter afsluttet 9. klasse, vil være som senest kendte adfærd.

Den nyeste profilmodel bygger på tal fra 2013. Den viser, hvordan den ungdomsårgang, der afsluttede 9. klasse i 2013, forventes at ud-danne sig i løbet af de kommende 25 år, hvis uddannelsessystemet og de unges uddannelsesadfærd i fremskrivningsperioden er som i 2013.

Profilmodellen på kommune niveau er beregnet på basis af adfærd for de elever, som havde bopæl i kommunen ved afslutning af 9. klasse, uanset om de senere er flyttet.

	Ungdomsuddannelse efter 25 år					efter 10 år	
	2010	2011	2012	2013	Udvikling 2012-13	2012	2013
Hele landet	89,6 %	92,1 %	92,9 %	92,9 %	0,0 %	86,8 %	86,4 %
Region Syd DK	90,8 %	92,4 %	92,8 %	93,1 %	0,3 %	86,0 %	86,8 %
Sønderjylland							
Haderslev	91,6 %	94,8 %	93,8 %	94,0 %	0,2 %	88,9 %	88,0 %
Sønderborg	91,1 %	92,3 %	92,1 %	93,1 %	1,1 %	86,2 %	86,4 %
Tønder	91,7 %	93,2 %	93,2 %	94,4 %	1,3 %	87,8 %	88,9 %
Aabenraa	90,3 %	91,5 %	90,4 %	92,6 %	2,4 %	84,9 %	86,8 %